

Irenestraat Druten

21 levensloopgeschikte
woningen in de Oranjebuurt
nabij het centrum van Druten

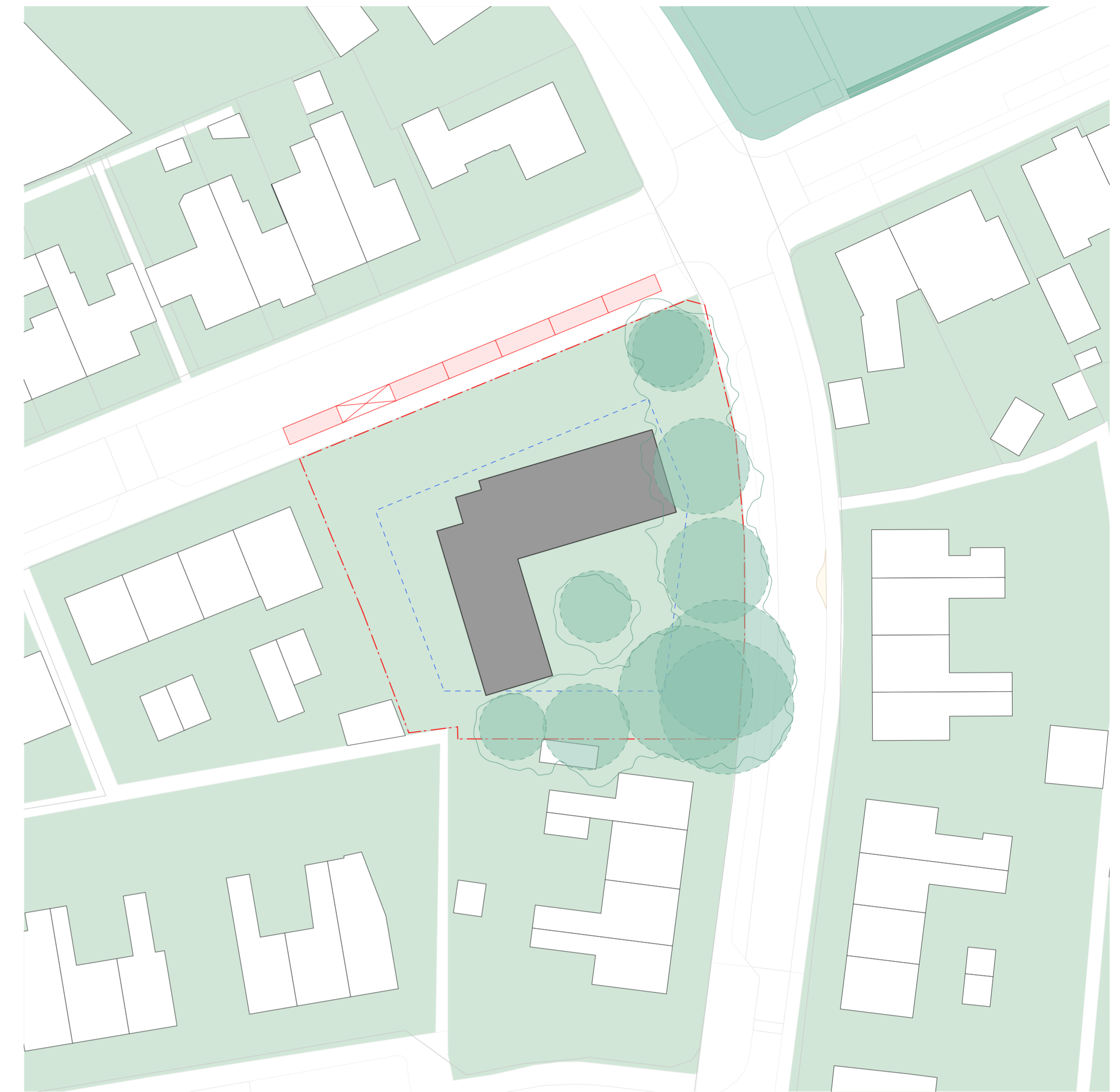
Bestaande situatie

Parkeren oorspronkelijke functie: 6 parkeerplaatsen

toegewezen in openbare ruimte: 1,725pp / 100m² BVO (1,725*3= 5,175=6)

Irenstraat 40
6651 XL DRUTEN

perceelnummer 2526
kadastrale gemeente DTN03-B



Bestaande bomen



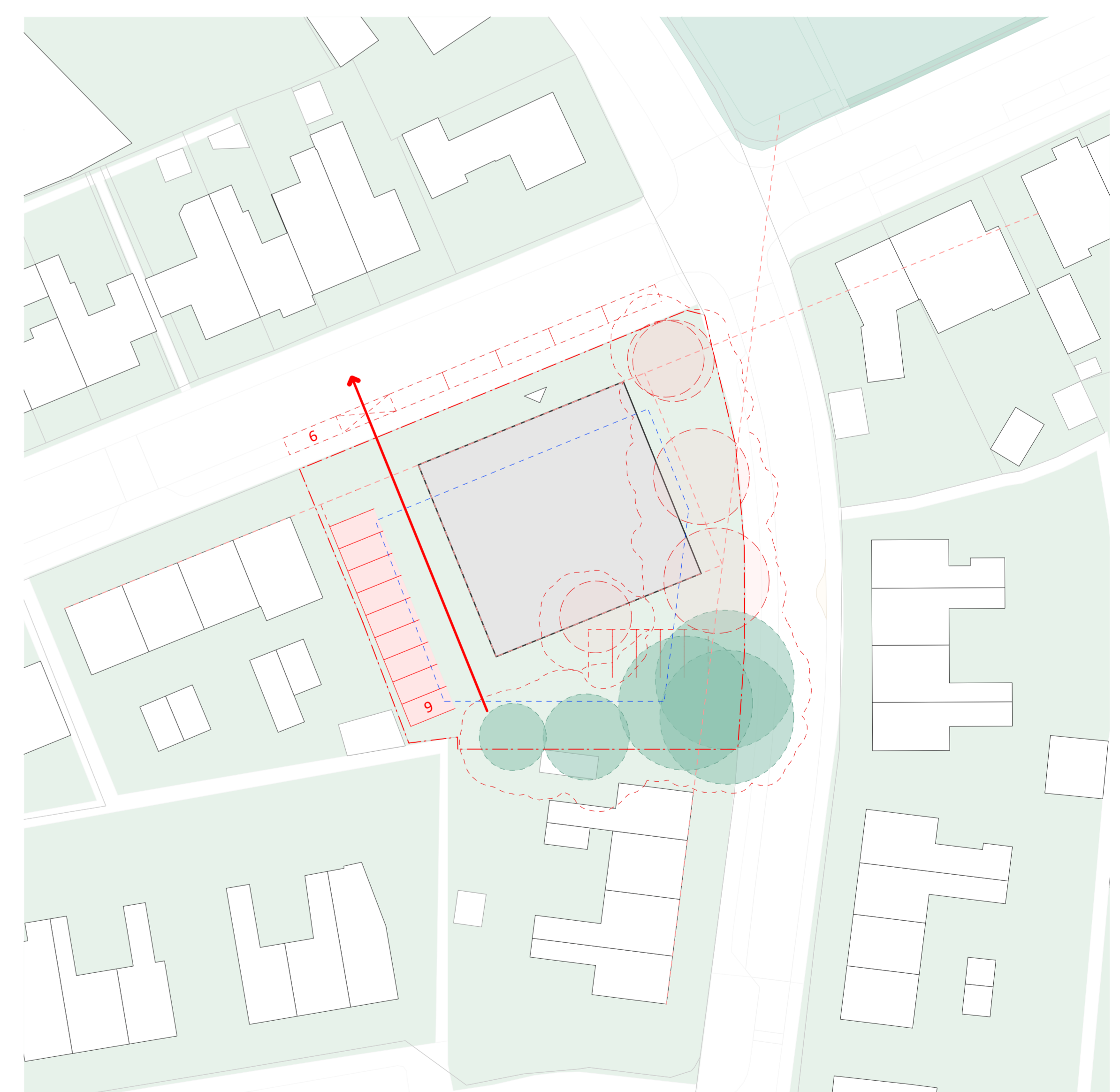
Nieuwe situatie

Parkeren nieuwe functie: 15 parkeerplaatsen

obv Beleidsregels Parkeernormen Druten 2024
Huur, appartement, sociale huur 0,7 / app 0,7*21 15pp
excl. bezoek 0,3*21

toegewezen in openbare ruimte 6pp
(obv advies verkeer en parkeren)
te realiseren op eigen terrein 9 parkeerplaatsen

N.B.:
Voor 6 parkeerplaatsen wordt op eigen terrein ruimte gereserveerd
om eventueel later nog aan te leggen.



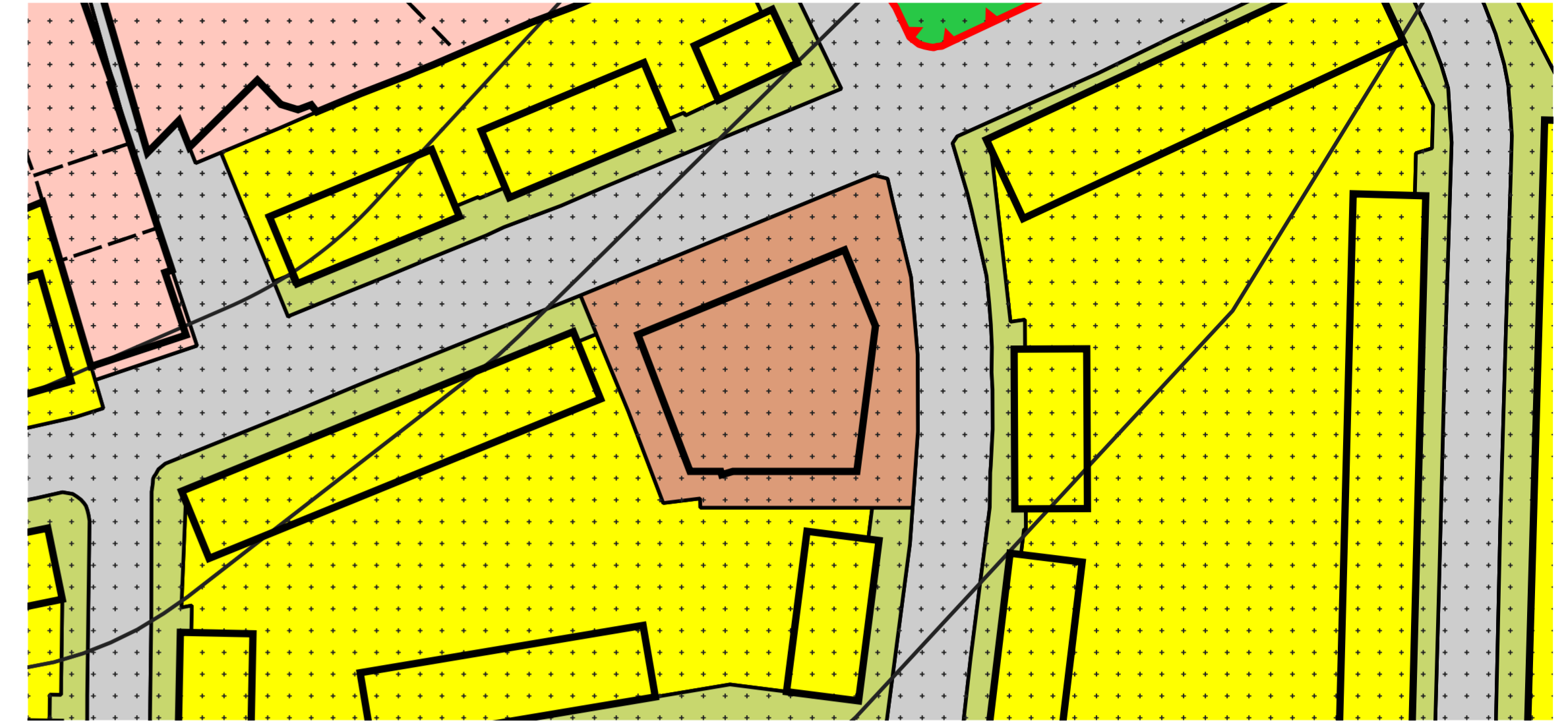
Irenestraat Druten

21 levensloopgeschikte
woningen in de Oranjebuurt
nabij het centrum van Druten

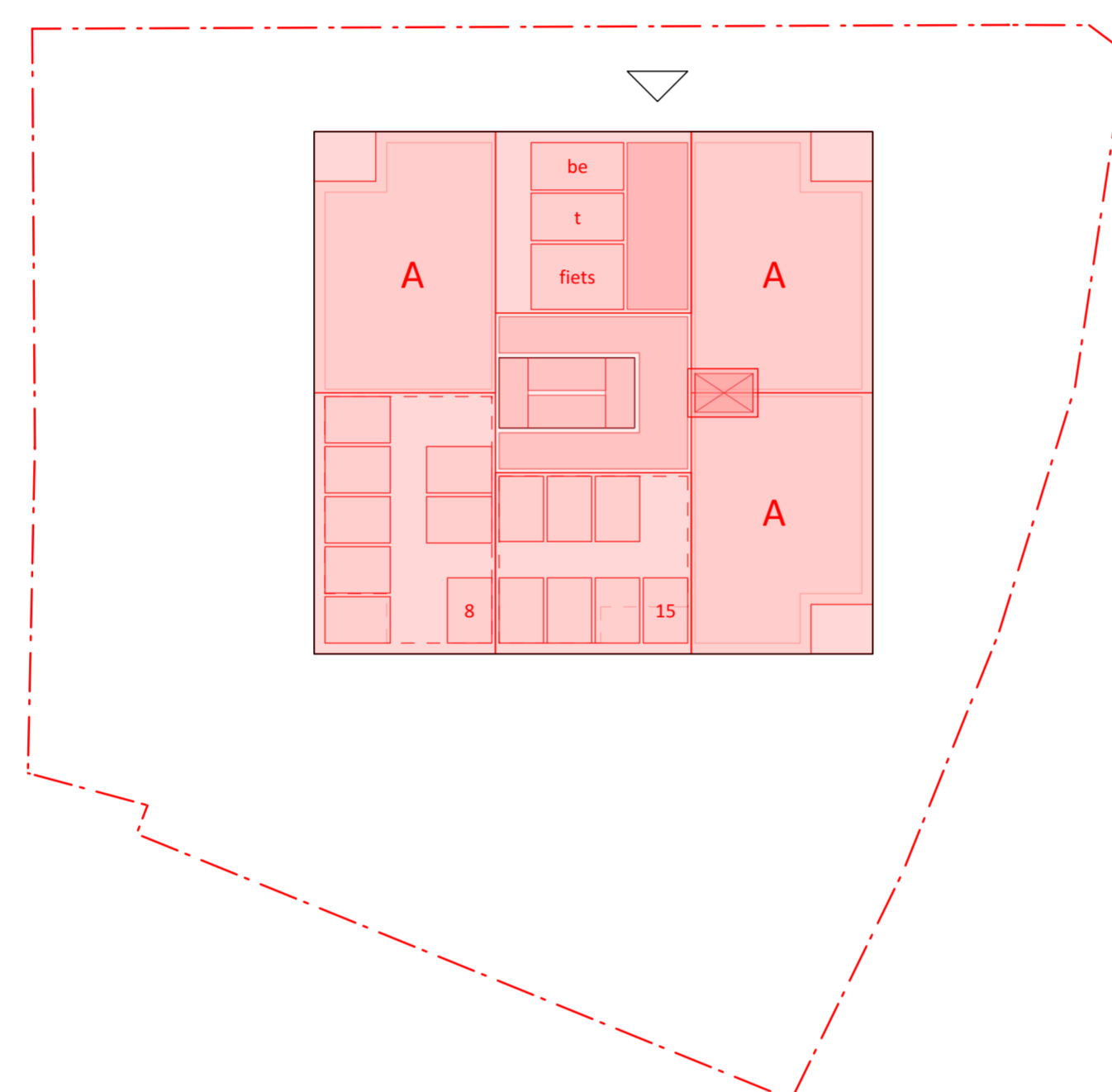
Wonen

Omgevingsplan

Het perceel, DTN03-B-2526, heeft een
Maatschappelijke bestemming met een
maximale bouwhoogte van 12m¹.

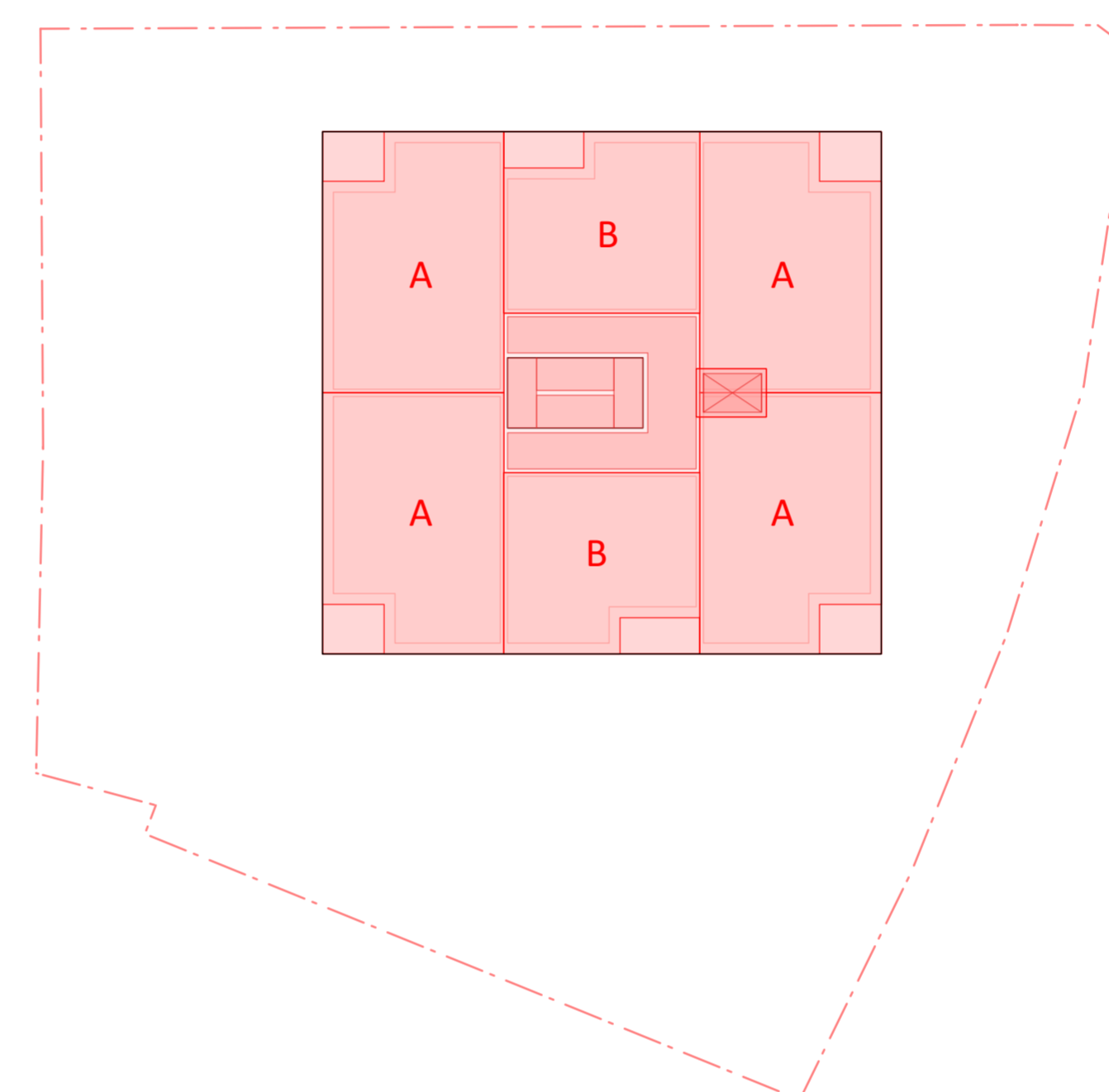


Woonprogramma



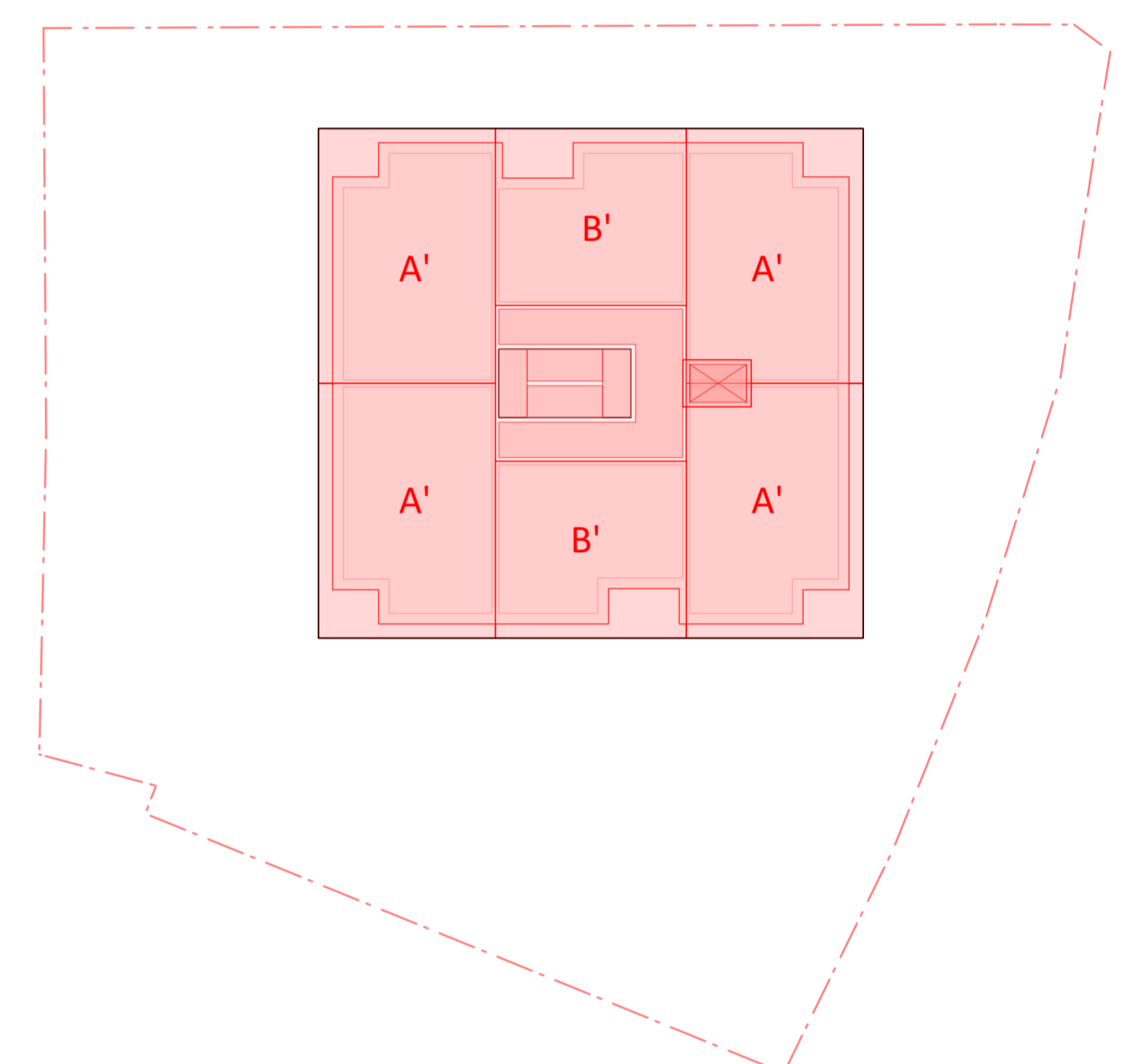
Begane grond

type A 15x
3-kamer appartement oppervlak 65 m²
type B 6x
2-kamer appartement, oppervlak 48 m²



Verdieping 1 en 2

bergingen (op begane grond)
- individueel 15 (tbv woningtype A)
- gemeenschappelijk 9 m² (tbv woningtype B)



Verdieping 3

Gebouw & Buitenruimte



variant A Balkons op de hoeken en loggia's op het gevelvlak.



variant B Loggia's op het gevelvlak.

Irenestraat Druten

21 levensloopgeschikte
woningen in de Oranjebuurt
nabij het centrum van Druten

Beeldkwaliteit

Huidig aanzicht omliggende bebouwing



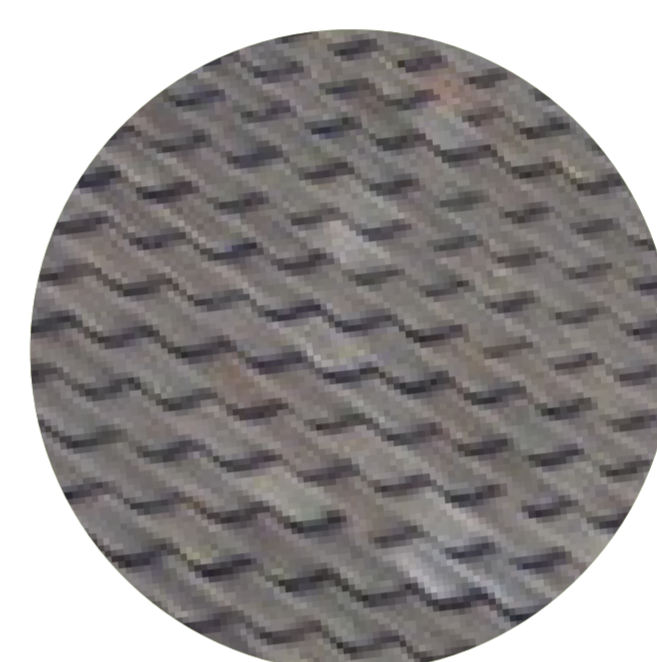
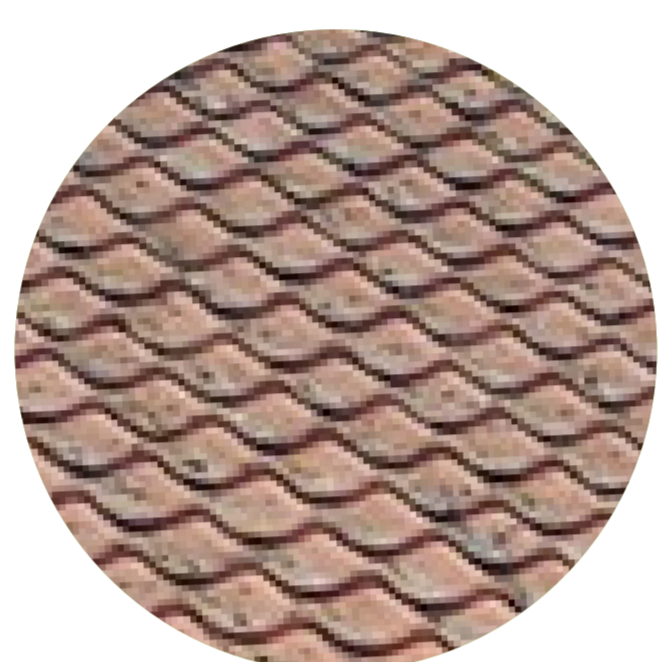
Margrietstraat ten zuiden van de planlocatie



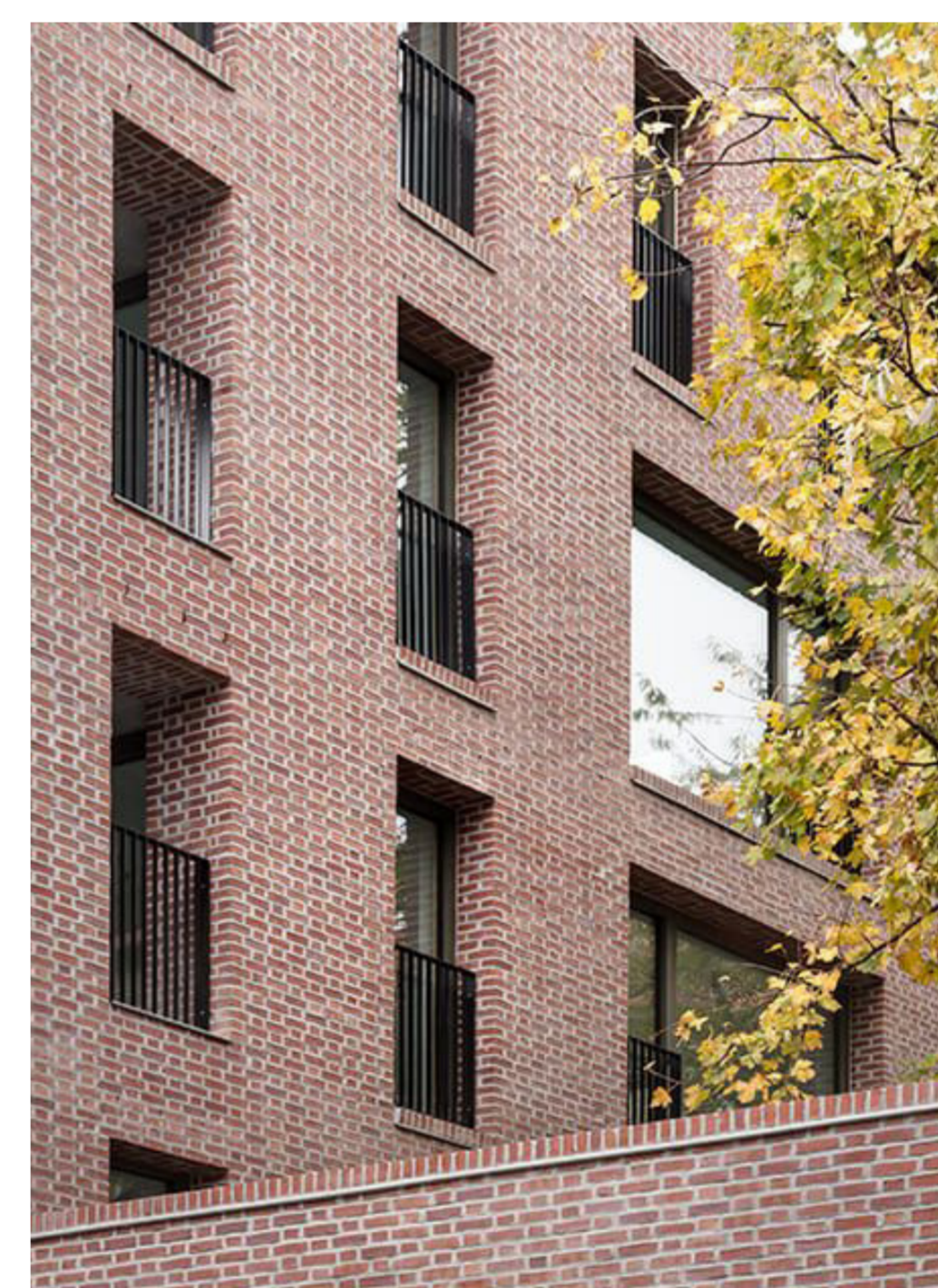
Irenestraat grenzend aan de planlocatie



Irenestraat aan de overzijde van de planlocatie



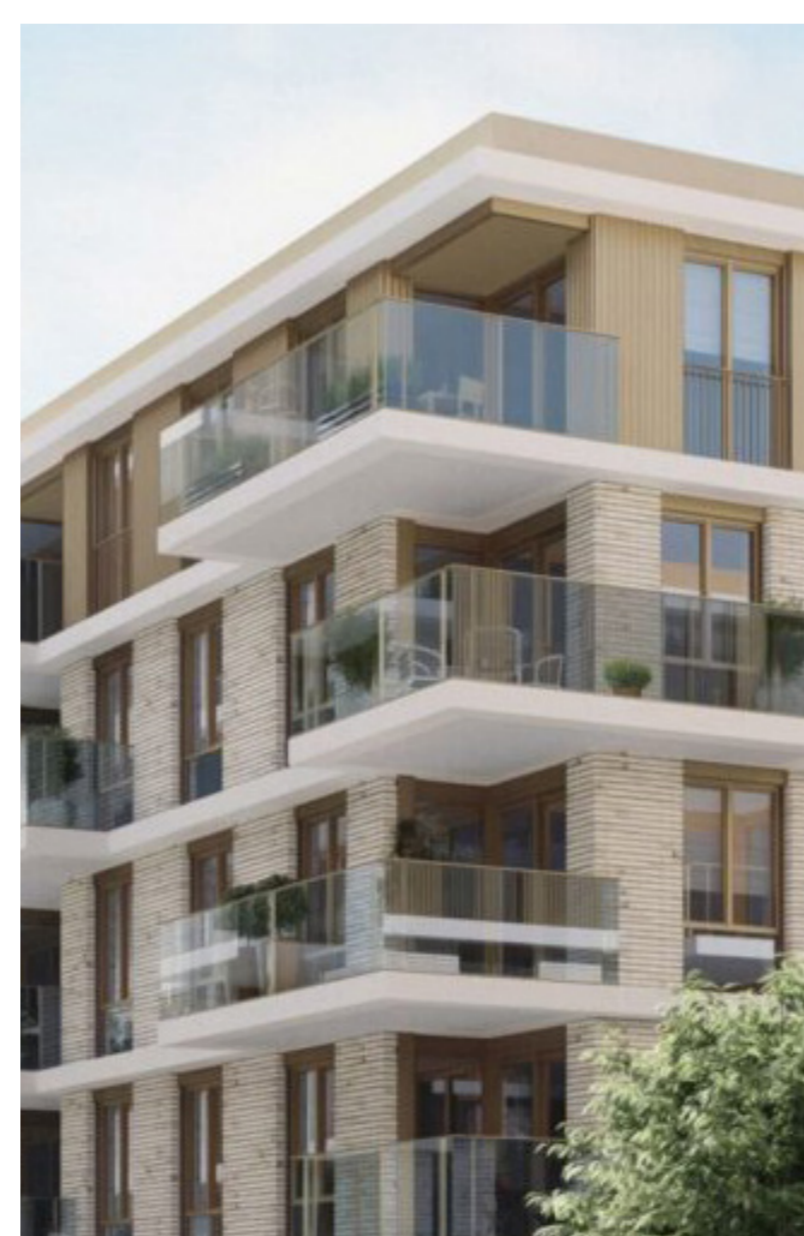
Voorstel kleur- & materialenpalet



Setback op bovenste verdieping



De setback afwijkend materialiseren ten opzichte van de hoofdmassa om zo de nadruk op de onderzijde van het bouwvolume te leggen.



De setback kan tevens als aanleiding gebruikt worden de bovenste bouwlaag te vergroenen.

Buitenruimte



Buitenruimte opent de hoeken van het bouwvolume en maken het gebouw visueel compacter.



Buitenruimte in het gevelvlak meeontwerpen om de samenhang in de bouwmassa te behouden

Irenestraat Druten

21 levensloopgeschikte
woningen in de Oranjebuurt
nabij het centrum van Druten

Variant A Balkons



Zicht vanaf de Irenestraat richting het westen



Zicht vanaf de Irenestraat richting het oosten



Zicht vanaf de Margrietstraat richting het zuiden



Zicht vanaf de Margrietstraat richting het noorden

Variant B Loggia's

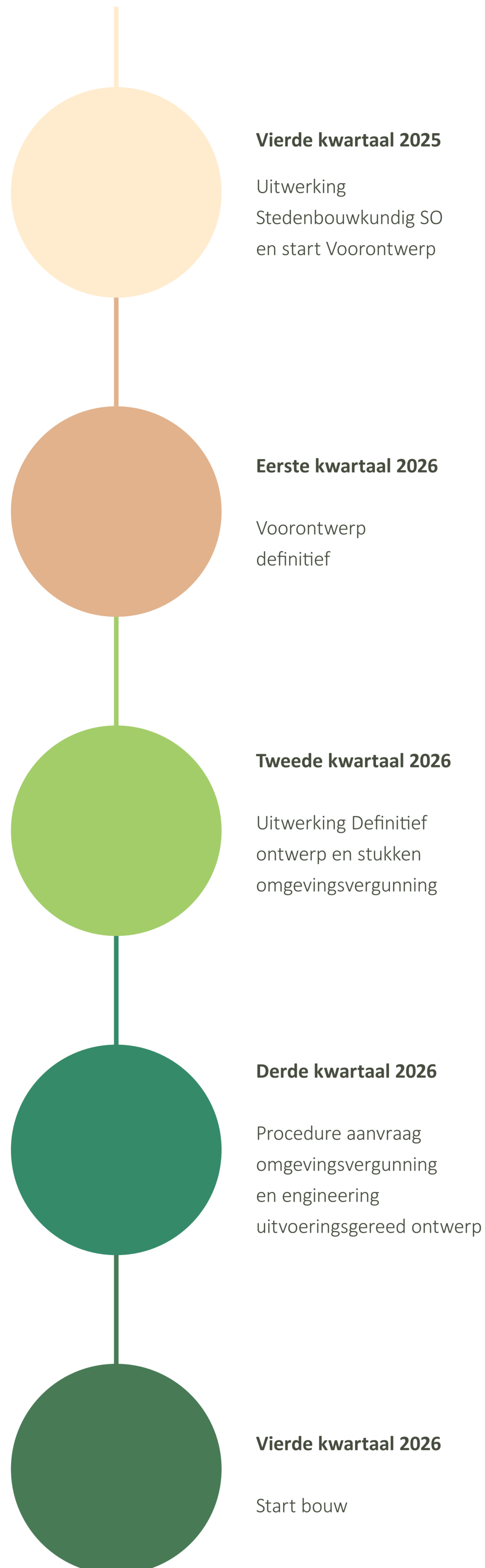


Irenestraat Druten

21 levensloopgeschikte
woningen in de Oranjebuurt
nabij het centrum van Druten

Planning en participatie

Planning



Participatie

Voor project Irenestraat wordt in overleg met de gemeente Druten gekozen voor **Meedenken** om participatie met de omgeving vorm te geven.

De omgeving wordt gevraagd om advies ten aanzien van het ontwerp om de ontwikkeling te verbeteren en aandachtspunten in kaart te brengen.

Naar aanleiding van de participatiebijeenkomsten zullen naar behoefte met omwonenden persoonlijke gesprekken plaatsvinden.

Woonwaarts en de gemeente Druten bepalen uiteindelijk wat er wel/niet wordt meegenomen op basis van de vaste kaders van het project.

Deze kaders liggen vast in de beslisnota van de gemeente Druten van 23 september 2025.

Reacties

Wat zijn volgens u de pluspunten?

Heeft u zelf nog ideeën voor het plan?